

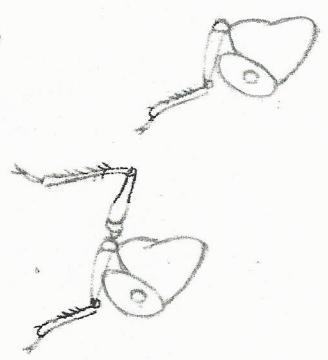
# Warzen- beißer

Ordnung Orthoptera  
Familie Tettigoniidae

Wenn man den Warzenbeißer aufhebt, kann dieses in Europa heimische Insekt zubeißen und zugleich seinen braunen Magensaft abgeben. Benannt wurde es vor über 200 Jahren von dem schwedischen Naturforscher Linné. Nach einem schon damals verbreiteten Volksglauben wirken Biss und Saft gegen Warzen, was man noch Ende der 1940er Jahre in Oberösterreich mit Erfolg praktizierte!



Prothorax



Sieh dir die fertige Zeichnung an, bevor du beginnst!

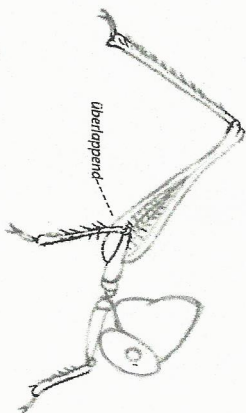
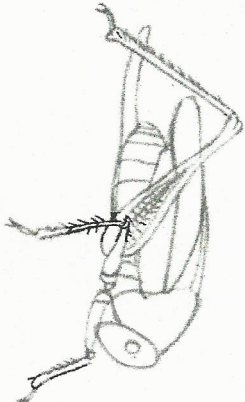
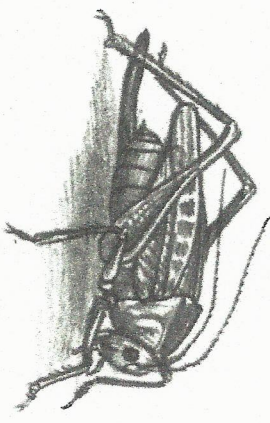
Siehst du

- drei Körperteile?
- sechs Beine?
- zwei Fühler?
- Flügel (wie viele)?
- Augen?

Wie sieht das Insekt aus?

- Glatt? Gemustert?
- Hart? Weich?

1. Zeichne mit einem geeigneten Oval für den Kopf und zeichne einen Kreis für das Auge hinein. Füge das unregelmäßig geformte erste Brustsegment (Prothorax) hinzu.
2. Zeichne das vordere Bein ...
3. ... dann das mittlere Bein ...
4. ... und das kräftige Hinterbein, das vom mittleren Bein teilweise verdeckt wird.
5. Zeichne die übrigen Körperteile hinzu und achte auf die verdeckten Stellen.
6. Füge Schraffuren, Strukturen und Muster hinzu.



überlappend

# Nachtfalter

Ordnung Lepidoptera  
Familie Noctuidae (Eulenfalter)

Der Volksmund unterscheidet zwischen den (meist) nachtaktiven Nachtfaltern („Motten“) und den tagaktiven Schmetterlingen. Fast alle Nachtfalter saugen Nektar mit ihrem gebogenen Saugrüssel. Eine primitive Art besitzt Klauen zum Verzehren von Pollen. Im Gegensatz zu den Tagfaltern klopfen die meisten „Motten“ ihre Flügel im Ruhezustand dochhornig oder flach über den Körper zusammen oder gegen eine Unterlage.

Sieh dir die fertige Zeichnung an, bevor du beginnst!

Siehst du

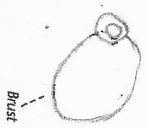
- drei Körperteile?
- sechs Beine?
- zwei Fühler?
- Flügel (wie viele)?
- Augen?

Wie sieht das Insekt aus?

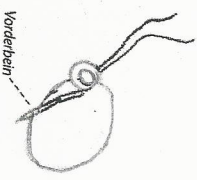
- Glatt? Gemustert?
- Hart? Weich?

1. Zeichne einen Kreis für den Kopf, einen kleinen Kreis für das Auge und ein großes Oval für die Brust.
2. Füge zwei lange Fühler und ein Vorderbein hinzu.
3. Zeichne das mittlere und das hintere Bein.
4. Füge den Hinterleib und den hinteren Flügel einschließlich der Adern hinzu.
5. Zeichne den vorderen Flügel mit den wichtigsten Adern.
6. Zeichne das Flügelmuster nach. Füge zuletzt noch Schraffuren, weitere Details und Strukturen hinzu.

Die Motte fliegt auf mich zu! Bin ich eine Leuchte?



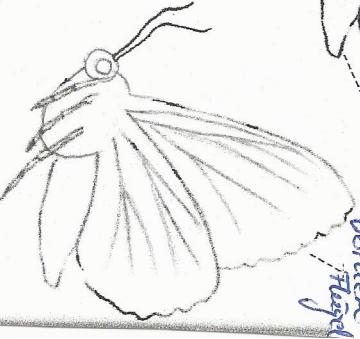
Brust



Vorderbein



hinterer Flügel



vorderer Flügel

