

Ameise



Ordnung Hymenoptera
Familie Formicidae

Ameisen kommt du besonders leicht in den. Ihre Staaten bestehen meist aus flügellosen Arbeiter und geflügelten Geschlechtsstufen. Ameisen leben in unterirdischen Nestern oder abgestorbene Holz. Die meisten kommen auch „Bäulen“, wenn sie sich gestört fühlen. Die Weibchen der Arten lebt von Aas, doch manche ernten auch Samen, zerschneiden Blätter und züchten Pilze unter der Erde. Andere halten sich Blattläuse, um sich von ihrem Honigtau zu ernähren.

Sieh dir die fertige Zeichnung an, bevor du beginnst!

Siehst du

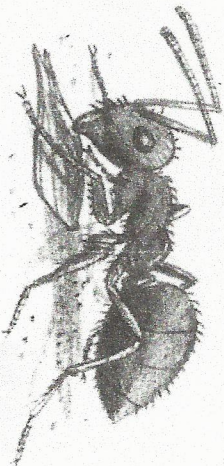
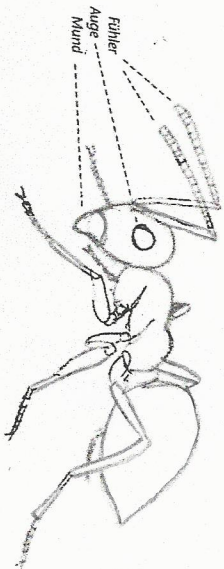
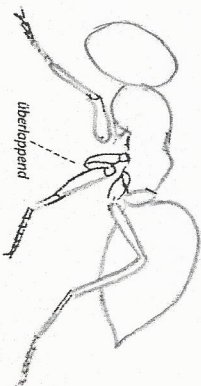
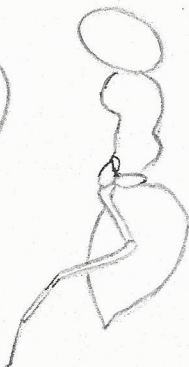
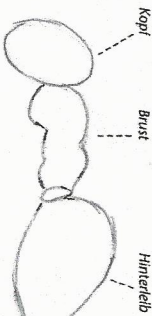
- drei Körperteile?
- sechs Beine?
- zwei Fühler?
- Flügel?
- Augen?

1. Zeichne den ovalen Kopf, die erdnussförmige Brust und den spitzovales Hinterleib.
2. Füge das hintere Bein hinzu. Wie viele Teile siehst du?

3. Zeichne das mittlere und das vordere Bein. Beachte, dass sich Teile des mittleren Beins überlappen – was räumliche Tiefe erzeugt.
4. Füge Fühler, Auge und Mund hinzu, außerdem die kurzen sichtbaren Abschnitte der abgewandten Beine.

5. Füge Schraffuren und Strukturen hinzu. Zeichne unter der Ameise einige Krümel und den Schlagschatten ein. Radlere Schmierflecken weg.

Damit deine Zeichnung realistisch wirkt, kannst du weitere krebende Ameisen hinzufügen. So etwa 234 567 ...



4 Insekten

Riesenkäfer

Ordnung Coleoptera
Familie Scarabaeidae

Wenn du wissen willst, woher dieser Käfer seinen Namen hat, solltest du deine Hand zum Vergleich neben die Abbildung halten. Siehst du, wie groß er ist? Doch trotz seiner Furcht erregenden Hörner würde er dich nicht verletzen; wahrscheinlich würde er sich recht kühl anfühlen, wenn er über deine Hand und deinen Arm kribbelt. ...

Sieh dir die fertige Zeichnung an, bevor du beginnst!

Siehst du

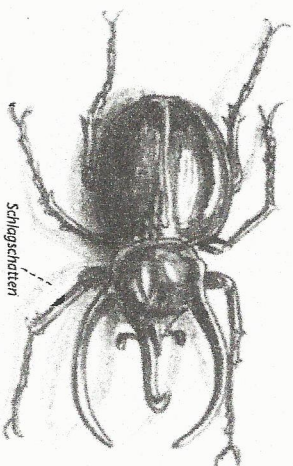
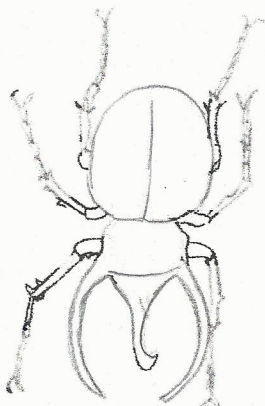
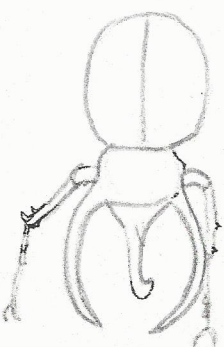
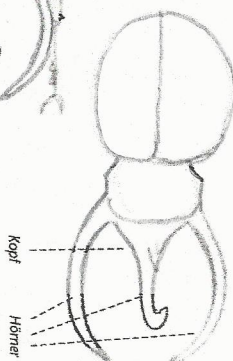
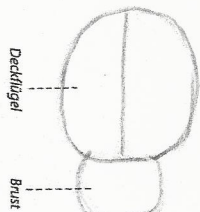
- drei Körperteile?
- sechs Beine?
- zwei Fühler?
- Flügel (wie viele)?
- Augen?

Wie sieht das Insekt aus?

- Glatt? Gemustert?
- Hart? Weich?

1. Zeichne die beiden Deckflügel und die Brust.
2. Füge den Kopf und die mächtigen Hörner hinzu.
3. Zeichne die vorderen Beine.
4. Füge die mittleren und die hinteren Beine hinzu.

5. Füge die keulenartigen Fühler beidseits des mittleren Horns hinzu. Schraffiere den Käfer, doch lass einige Flächen hell, damit der Körper glänzend wirkt. Ziehe die Linien mit spitzem Bleistift nach. Verwende einen stumpfen Bleistift, um weitere Schraffuren und einen Schlagschatten hinzuzufügen.



Schlagschatten

24 Insekten